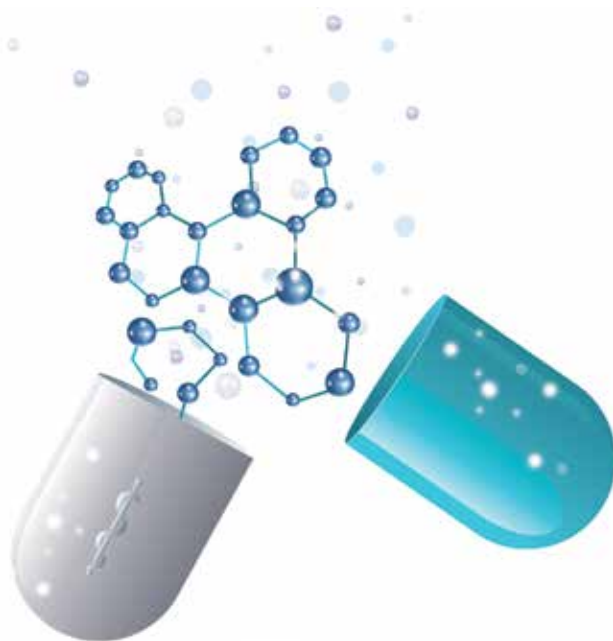


ZAPRASZAMY NA KONFERENCJĘ NAUKOWO-SZKOLENIOWĄ:

# MedFarma 2019

NOWOCZESNA OPIEKA FARMACEUTYCZNA W PRAKTYCE

We współpracy ze Studium Kształcenia Podyplomowego  
Wydziału Farmaceutycznego Collegium Medicum Uniwersytetu Jagiellońskiego



GDAŃSK

30 marca 2019 r. (sobota)

Hotel Scandic, ul. Podwale Grodzkie 9, Gdańsk

- **Kierownik naukowy:**  
prof. dr hab. med. Leszek Czupryniak  
Klinika Diabetologii i Chorób Wewnętrznych,  
Samodzielny Publiczny Centralny Szpital Kliniczny  
w Warszawie

**10**  
punktów edukacyjnych  
6 "twardych" + 4 "miękkie"

Bezpłatne uczestnictwo • Rejestracja: [www.MedFarma.edu.pl](http://www.MedFarma.edu.pl)

# MedFarma 2019

NOWOCZESNA OPIEKA FARMACEUTYCZNA W PRAKTYCE

## Informacje

### Warunki uczestnictwa

Udział w konferencji jest bezpłatny. Wymagana rejestracja on-line: [www.MedFarma.edu.pl](http://www.MedFarma.edu.pl) lub przesłanie zgłoszenia na adres: [biuro@medvisa.pl](mailto:biuro@medvisa.pl)

Konferencja skierowana jest do osób uprawnionych do wystawiania recept lub osób prowadzących obrót produktami leczniczymi.

### Punkty edukacyjne

Za udział w spotkaniu uczestnicy otrzymają:

- 6 punktów edukacyjnych „twardych” przyznawanych po pomyślnym zaliczeniu testu sprawdzającego wiedzę w ramach szkoleń ciągłych farmaceutów zatrudnionych w aptekach i hurtowniach farmaceutycznych,
- 4 punkty edukacyjne „miękkie” za uczestnictwo w pozostałych wykładach przyznawane na podstawie listy obecności.

### Miejsce szkolenia

Miejsce szkolenia:  
Hotel Scandic \*\*\*\*  
ul. Podwale Grodzkie 9  
80-895 Gdańsk  
tel. 58 300 60 00  
[www.scandichotels.com](http://www.scandichotels.com)



### Kontakt



MEDVISA HEALTHCARE SOLUTIONS

tel.: +48 690 906 766

tel. +48 570 131 777

[biuro@medvisa.pl](mailto:biuro@medvisa.pl)

[www.MedFarma.edu.pl](http://www.MedFarma.edu.pl)



## Program

|               |  |
|---------------|--|
| 8.00 - 8.30   | Rejestracja uczestników oraz kawa powitalna  |
| 8.30 - 11.10  | <b>KURS 1.1. POSTĘPY W FARMAKOTERAPII CHOROÓB UKŁADU SERCOWO-NACZYNIOWEGO</b>  |
| 8.30 - 9.40   | <b>1. Farmakoterapia najczęstszych chorób układu krążenia – najnowsze zalecenia</b><br>prof. dr hab. n. med. Leszek Czupryniak/dr. n. med. Elektra Szymańska-Carbacz |
| 9.40 - 11.10  | <b>2. Rola farmaceuty w profilaktyce i leczeniu schorzeń układu sercowo-naczyniowego</b><br>dr hab. n. farm. Witold Musiał, prof. nadzw.                             |
| 11.10 - 11.30 | Przerwa kawowa   |
| 11.30 - 12.55 | <b>KURS 1.1. POSTĘPY W FARMAKOTERAPII CHOROÓB UKŁADU SERCOWO-NACZYNIOWEGO</b>  |
| 11.30 - 12.10 | <b>3. Fitoterapia chorób układu sercowo-naczyniowego</b><br>dr hab. n. farm. Witold Musiał, prof. nadzw.   |
| 12.10 - 12.35 | <b>4. Znaczenie preparatów flebotropowych w przewlekłej chorobie żyłnej</b><br>lek. Jakub Żmudzki  |
| 12.35 - 12.55 | <b>5. 1-MNA – unikalna substancja fizjologiczna i jej wpływ na prawidłową pracę śródbłonna oraz układu sercowo-naczyniowego</b><br>dr n. farm. Natasza Balcer-Dymel  |
| 12.55 - 13.20 | <b>Nowoczesne rozwiązania na cholesterol</b><br>mgr Krzysztof Czerwiński   |
| 13.20 - 13.45 | <b>Etofenamát - NLPZ stworzony do stosowania miejscowego</b><br>dr n. biol. Tadeusz Lietz  |
| 13.45 - 14.10 | <b>Probiotyki jedno- i wieloszczepowe - fakty i mity</b><br>lek. Przemysław Seweryn  |
| 14.10 - 14.15 | Prezentacja produktowa USP Zdrowie   |
| 14.15-14.30   | Przerwa kawowa   |
| 14.30 - 14.50 | <b>Terapia zaburzeń czynnościowych przewodu pokarmowego</b><br>prof. dr hab. n. med. Piotr Albrecht  |
| 14.50 - 15.20 | <b>Czy receptura to bzdura? - rola leków recepturowych we współczesnej aptece</b><br>dr n. farm. Natasza Balcer-Dymel  |
| 15.20 - 15.30 | <b>Test sprawdzający wiedzę uczestników – 6 pkt. „twardych” w ramach szkoleń ciągłych farmaceutów</b>  |
| 15.30         | Zakończenie konferencji  |

# MedFarma 2019

NOWOCZESNA OPIEKA FARMACEUTYCZNA W PRAKTYCE

Strategiczny Partner Cyklu



Główny Partner Cyklu

GALFARM

NOVASCON  
PHARMACEUTICALS

Partnerzy Cyklu

katarek

NEXON  
PHARMA

pharmena

Vitamed<sup>®</sup>  
Pharmaceuticals

Partnerzy Medialni

Biuletyn Informacyjny  
KIEROWNIKA APTEKI

magazyn  
aptekarSKI

ŚWIAT  
medycyny

Świat Zdrowia

UPLINDEX